

ΔSTAR.

Estás en buenas manos



25 AÑOS DE EXPERIENCIA EN EQUIPOS DE FISIOTERAPIA

PhysioGo

Fisioterapia móvil

Moderna familia de equipos exclusivos dedicados tanto a la fisioterapia estacionaria como a domicilio. Los equipos permiten realizar un amplio número de tratamientos de electroterapia, ultrasonido, terapia combinada, terapia laser y magnetoterapia. Son cómodos y funcionales, incorporan pantalla táctil de 7", tres canales de tratamiento independientes y enciclopedia.

Su batería permite un funcionamiento de hasta 8 horas.

Este equipo compacto incluye 25 años de experiencia de ASTAR.



Programas de tratamiento divididos según área médica

- Ortopedia
- Medicina deportiva
- Estética
- Reumatología
- Neurología
- Urología
- Dermatología
- Angiología



Enciclopedia

Equipos equipados con enciclopedia terapéutica a color con ilustración de la metodología de tratamiento para cada patología predeterminada.



Tres canales independientes

Hasta tres canales independientes, permitiendo realizar hasta tres tratamientos en forma simultánea.



Interfaz

- Pantalla táctil a color de 7' pulgadas
 - Menú de fácil lectura
 - Avanzada base de datos con programas de tratamientos predeterminados
 - Permite almacenar secuencias de tratamientos personalizados
- Gracias a estas soluciones, el funcionamiento de la unidad es muy sencillo.



Cinco terapias

Cada uno de los ocho modelos disponibles, ofrece una combinación diferente de terapias cubriendo la necesidad individual de cada fisioterapeuta.



Apoio deslizable

Permite modificar la altura del equipo para un fácil uso y visualización.



Tratamientos a domicilio

Dadas sus vastas funcionalidades, los equipos son ideales para realizar tratamientos a domicilio. El bolso diseñado especialmente para los equipos PhysioGo facilita su transporte y su batería de alta calidad permite un funcionamiento de hasta 8 horas continuas.

Mayor información
www.PhysioGo.eu

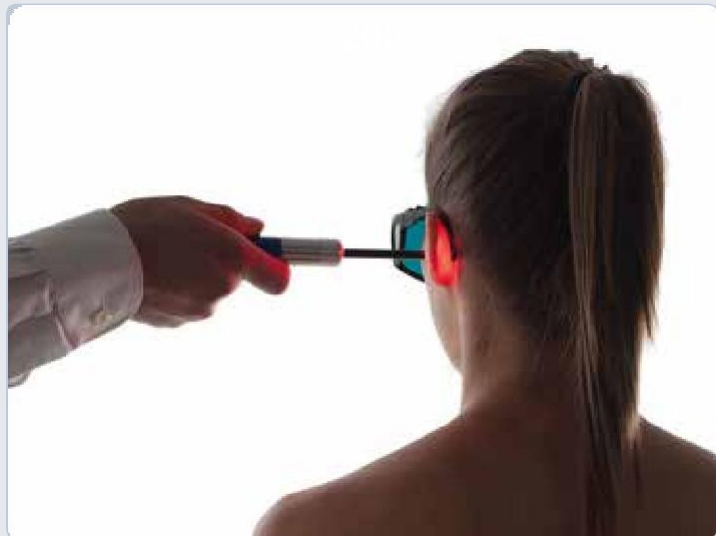
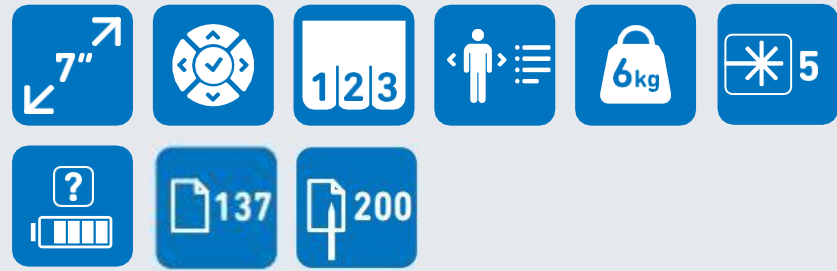


* opción de batería

PhysioGo 400C



Aparato dedicado para la terapia de láser que dispone de tres canales de intervención completamente independientes. Cooperera con las sondas R y IR, el aplicador de clústeres y el aplicador de escaneo. El aparato tiene 137 programas integrados de intervención, soportados con una enciclopedia integrada, 200 programas de usuario con la posibilidad de crear programas propios del usuario para cada uno de los cabezales, 30 programas de acupuntura con láser de Voll y 8 programas de acupuntura con láser de Nogier. La pantalla táctil de 7 pulgadas en color, con la enciclopedia incorporada o con pies deslizantes asegura un funcionamiento ergonómico.



ASTAR.